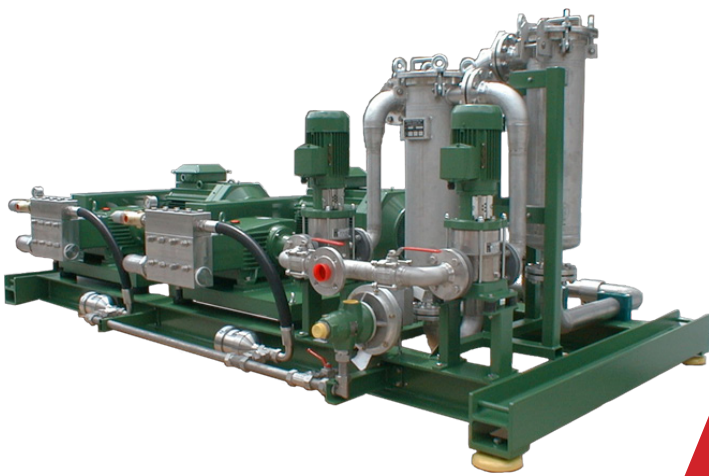




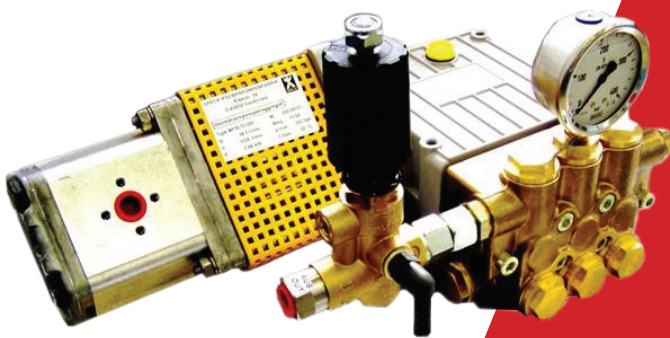
# HOCHDRUCKREINIGUNG



Vom kostengünstigen tragbaren Seriengerät bis zur individuell konzipierten Hochdruck-Reinigungsanlage bis 1200 bar, mit Elektro-, Hydraulik- oder Verbrennungsmotor, festen oder variablen Leistungsparametern, einfachem Ein-/Ausschalter oder intelligenter Prozesssteuerung mit automatisierten Prüfzyklen sind der Vielfalt kaum Grenzen gesetzt.

Auch bei den Reinigungsmedien sind aufgrund der großen Werkstoffauswahl nicht nur klares Wasser, sondern auch Säuren, Laugen oder andere Flüssigkeiten möglich.

Fahrgestelle, Einhausungen, Wetter- oder Schallschutz, Chemikalienbeständigkeit oder ATEX, Kühlung oder Heizung sind auf Kundenwunsch individuell lieferbar.



Gerne erstellen wir Ihnen ein unverbindliches Angebot



Hochdruckpumpen - Systeme - Zubehör

**Speck-Triplex-Pumpen GmbH&Co KG**

Walkenweg 41 - D-33609 Bielefeld - Telefon: +49 (0)521 970480 - Telefax: +49 (0)521 9704829

E-Mail: [info@speck-triplex.de](mailto:info@speck-triplex.de) - Internet: [www.speck-triplex.de](http://www.speck-triplex.de)



# PUMPENTYPEN WERKSTOFFE

## MEDIENBERÜHRT

Pumpentypen

Sondermessing	V2A 1.4305	V4A 1.4571	NiAl-Bronze (Meerwasser)	DUPLEX 1.4462 (Meerwasser)	Fördermenge max.		Druck max.	
					l/min	Gpm (US)	bar	PSI
NP10/...[C]	-	NP10/...RE	NP10/...S	-	1-15	0,3-4	160-140	2320-2030
-	NP11/...	-	-	-	1-7	0,3-1,9	220	3190
NP16/...	-	-	-	-	14-21	3,7-5,6	280-140	4060-2030
NP25/...[C]	NP25/...R	NP25/...RE	NP25/...S	-	12-70	3,2-18,5	700-120	10150-1740
P11/...	-	-	-	-	3-15	0,8-4	200-150	2900-2175
-	-	P20/...RE	-	-	15-23	4-6,1	160-100	2320-1450
P21/...	-	-	P21/...S	-	5-23	1,3-6,1	450-130	6525-1885
P22/...	-	-	-	-	15-28	4-7,4	280-100	4060-1450
P30/...[B]	-	-	-	-	22-43	5,8-11,4	150-130	2175-1885
P31/25-220	-	-	-	-	25	6,6	220	3190
P41/...	-	P41/...RE	P41/...S	-	34-68	9-18	250-110	3625-1595
P45/...	-	-	-	-	37-123	9,8-32,5	400-80	5800-1160
P50/94-110	P50/94-110 R	P50/94-110 RE	-	-	94	24,8	110	1595
P51/...	-	P51/135-90 RE	P51/135-90 S	P51/135-90DUP	97-134	25,6-35,4	140-90	2030-1305
P52/...[C][B]	P52/...R	P52/...RE	-	-	13-123	3,4-32,5	1000-120	14500-1740
P55/...[G]	-	P55/...RE	-	-	18-165	4,8-43,6	1200-100	17400-1450
P62/...[B]	P62/...R	P62/175-120RE	P62/175-120 S	-	48-176	12,7-46,5	420-120	6090-1740
P71/...[G+C]	P71/...R	P71/...RE	P71/250-100 S	-	37-249	9,8-65,8	700-100	10150-1450
P72/400-70 B	P72/320-100 R	P72/320-100RE	-	-	320-400	84,5-106	100-70	1450-1015
P75/...G (U)	-	-	-	-	210-320	55,5-84,5	200-140	2900-2030
P81/...[G][B][U]	-	P81/400-140RE	P81/400-140 S	P81/215-260DUP	110-500	29,1-132	500-100	7250-1450

- G = Sphäroguß vernickelt
- C = CO<sub>2</sub> (Kohlendioxid) tauglich
- B = Bentonit-Ausführung
- U = Untersetzungsgetriebe integriert